

04

—
hospitality

to	remarks	gate	time
BERGERAC	RESORT AND SPA	24	ON TIME
BORDEAUX	HOSTEL	08	LANDED
BORDEAUX	HOTEL	14	LANDED
BORDEAUX	SPA	48	LANDED
BOURG SAINT M	SPA	40	LANDED
CUBA	RESORT	62	ON TIME
CAYENNE	RESORT	64	ON TIME
COURCHEVEL	HOTEL	38	ON TIME
CONCARNEAU	THALASSO	30	LANDED
FRANCE	CONCEPT SPA	74	CANCELED
HOSSEGOR	HOTEL	12	LANDED
ISRAEL	THALASSO	72	CANCELED
LA TESTE DE B.	HOTEL	18	ON TIME
LA TESTE DE B.	B&B	20	ON TIME
LANZAROTE	THALASSO	66	CANCELED
LES ARCS	HOTEL	42	ON TIME
MARTINIQUE SCH.	RESORT	56	ON TIME
MARTINIQUE	RESORT	58	ON TIME
MARSEILLE	HOTEL & SPA	22	ON TIME
MERIGNAC	SPA	44	LANDED
MOUSSY	HOTEL	26	ON TIME
SAINT-GALMIER	HOTEL	34	LANDED
SAINTE-LUCIE	WHAREHOUSE	68	ON TIME
SAINTE-LUCIE	RESORT	70	ON TIME
VALBONNE	SPA	52	LANDED
FICHES TECHNIQUES		76	

De l'origine divine de l'hospitalité.

Dans la Grèce Antique, tous les étrangers, de quelque origine qu'ils soient, sont sous la protection de ZEUS, Dieu de tous, mais aussi gardien de la cité. Ils ont ainsi tous droit à l'HOSPITALITÉ. «Zeus est l'Hospitalier qui amène les hôtes et veut qu'on les respecte» (Odyssée, IX, 270-271).

L'étranger est accueilli à bras ouvert, on le fait asseoir à table avant même de lui demander son nom. Le gîte et le couvert lui sont garantis par ZEUS.

Dans la Bible, Abraham reçoit trois étranges voyageurs et leur donne l'hospitalité traditionnelle.

Les mondes grecs et romains, puis le Christianisme, confèrent une origine divine à l'hospitalité.

Au croisement des voyages, il y a toujours quelqu'un pour vous recevoir, vous offrir gîte, couvert et beaucoup de cœur.

L'hospitalité est un fait anthropologique universel et immémorial: il n'y a pas de civilisation, pas d'humanité, sans pratiques d'hospitalité. L'hospitalité est la relation, à la fois personnelle et institutionnelle, qui fait passer le voyageur du statut d'étranger à celui d'invité.

L'Hospitalité, déclinée aujourd'hui dans son équivalent anglais en Hospitality, est utilisée en hôtellerie pour décrire la relation privilégiée, particulière, entre un invité et son hôte. La qualité de l'accueil, des services proposés, qui ne peuvent se limiter juste au gîte et au couvert, renvoient vers la qualité divine de l'hospitalité.

URB1N cherche à traduire dans son architecture, dans la qualité de son design, dans ses ambiances, l'esprit universel de l'hospitalité dans la conception de ses hôtels, de ses spas, balnéos, thermes, thalassos, et tous espaces de bien-être, à travers le monde.

PARTIR



PARTIR JU STE À CÔTÉ

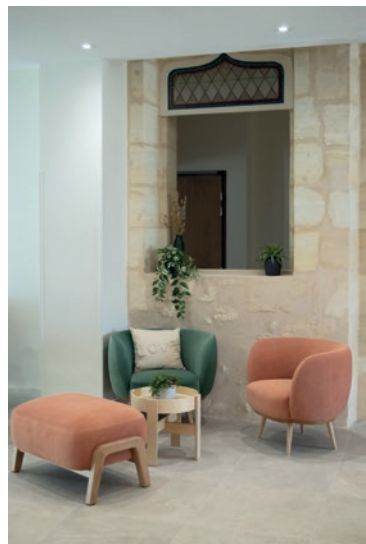
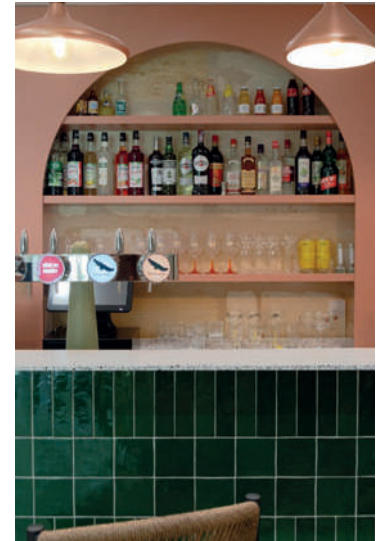
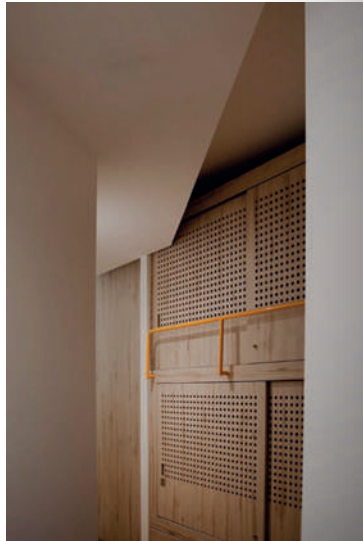




BLOOM HOSTEL — BORDEAUX



188 Cours de la Somme
33800 BORDEAUX



BLOOMHOSTEL

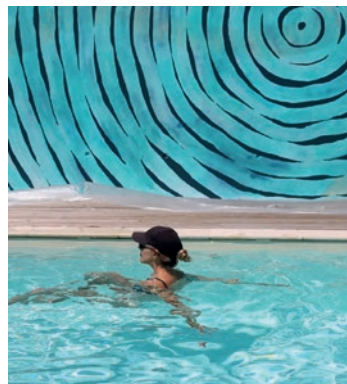
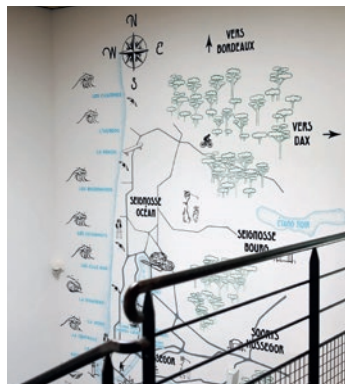
BORDEAUX



NOUVEL HOSTEL À BORDEAUX
Découvrez le Bloom, votre Boutique-Hostel à Nansouty: la tranquillité à deux pas du centre historique de Bordeaux.

Le Bloom Hostel a été soigneusement conçu pour vous apporter le confort d'un hôtel tout en conservant l'atmosphère conviviale agréable d'une auberge.

HEJMO — HOSSEFGOR

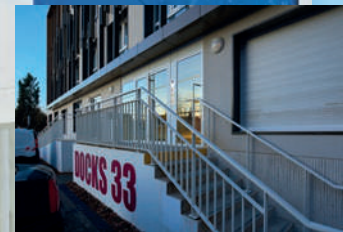
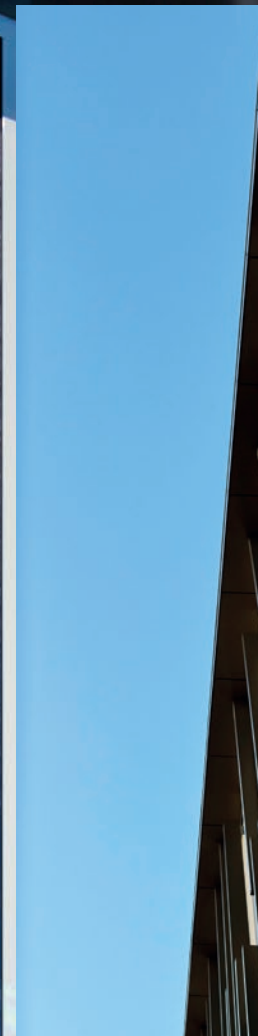




[14]

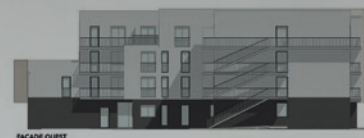
[15]

DOCK 33 BORDEAUX



LNC — LA-TESTE- DE-BUCH

[18]



[19]

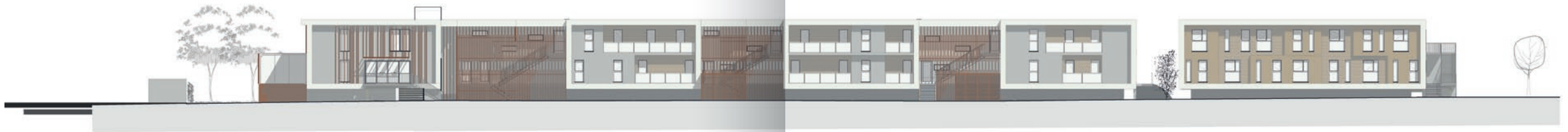
B&B

LA-TESTE-
DE-BUCH

[20]



[21]





[22]

[23]

CONSTRUCTA — MARSEILLE



RESORT AND SPA — BERGERAC

[24]



[25]

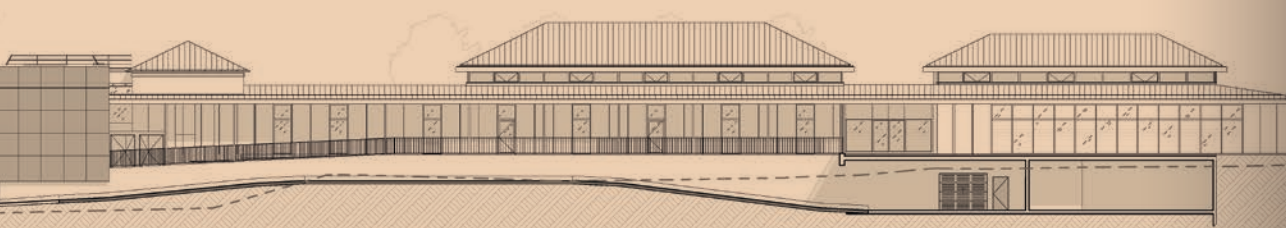


[26]



[27]

Aménagement du Domaine des Gueules Cassées



CHATEAUFORM
MOUSSY



CHATEAUFORM — MOUSSY



Nouveau complexe de séminaires Chateauform' sur le site du Domaine des Gueules Cassées à Moussy-le-Vieux (77). Le Domaine des Gueules Cassées est un site historique portant la Mémoire des Poilus, de l'ensemble des victimes de la Grande Guerre de 1914-1918, et plus largement, de tous les grands traumatisés des guerres françaises du XX^e siècle.

Le projet d'une surface totale de 14000 m² comprend: La réhabilitation du château du XVIII^e, la construction d'une extension au château (grandes salles de conférences et de restauration); la réhabilitation et la transformation du corps de ferme (salles de réunions, salles de pause, hébergement); La construction de 2 bâtiments neufs pour l'hébergement, l'aménagement des espaces paysagers.



DOMAINE DES SABLES BLANCS — CONCARNEAU

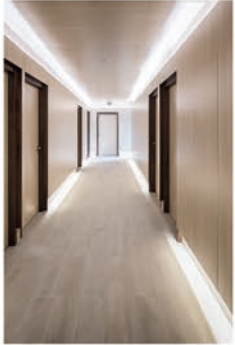


[30]

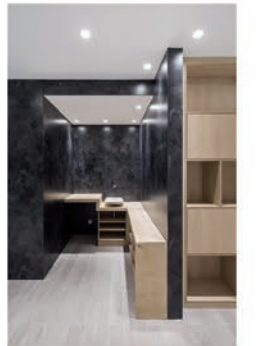
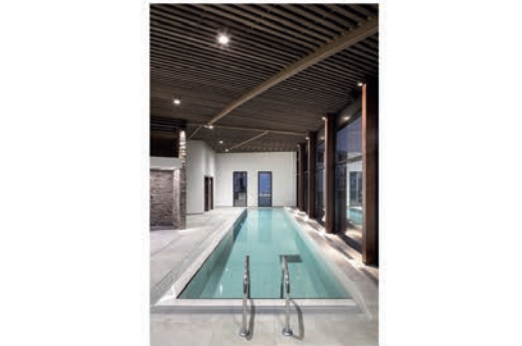
[31]



[32]



[33]



LA CHARPINIÈRE — SAINT-GALMIER

hôtel + SPA + Salles de séminaires



A vibrant roller coaster with red and green cars and colorful lights against a blue sky. The coaster is in motion, with cars tilted and passengers visible. The background is a clear blue sky with a few wispy clouds. The text "PARTIR AILLEURS" is overlaid in large, bold, yellow letters across the center of the image.

PARTIR AILLEURS

HÔTEL — COURCHEVEL

[38]



[39]





NAMA SPRING — BOURG SAINT MAURICE





[42]

HÔTEL — LES ARCS

[43]

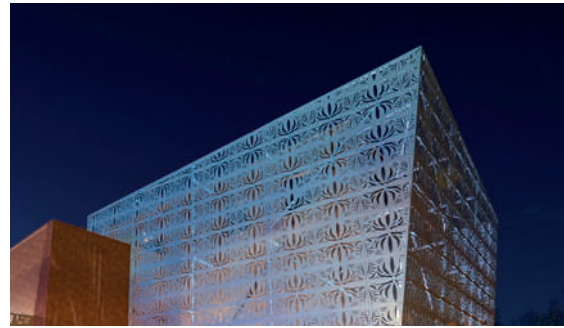
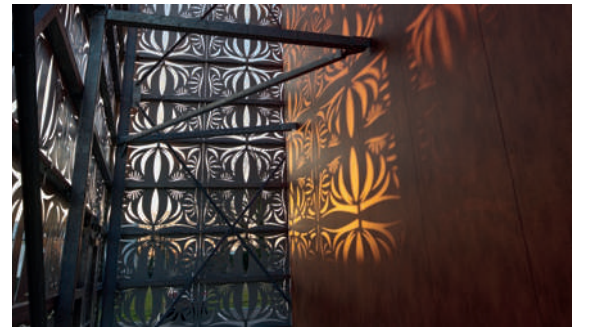


ROYAUME DES SENS — MÉRIGNAC

[44]

[45]







[48]

Grand Hôtel de Bordeaux
Intercontinental

[49]

SPA GUERLAIN — BORDEAUX

SPA OPIO — VALBONNE



[50]



[51]

SPA OPIO — VALBONNE





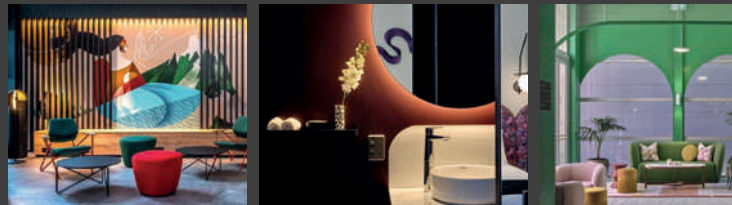
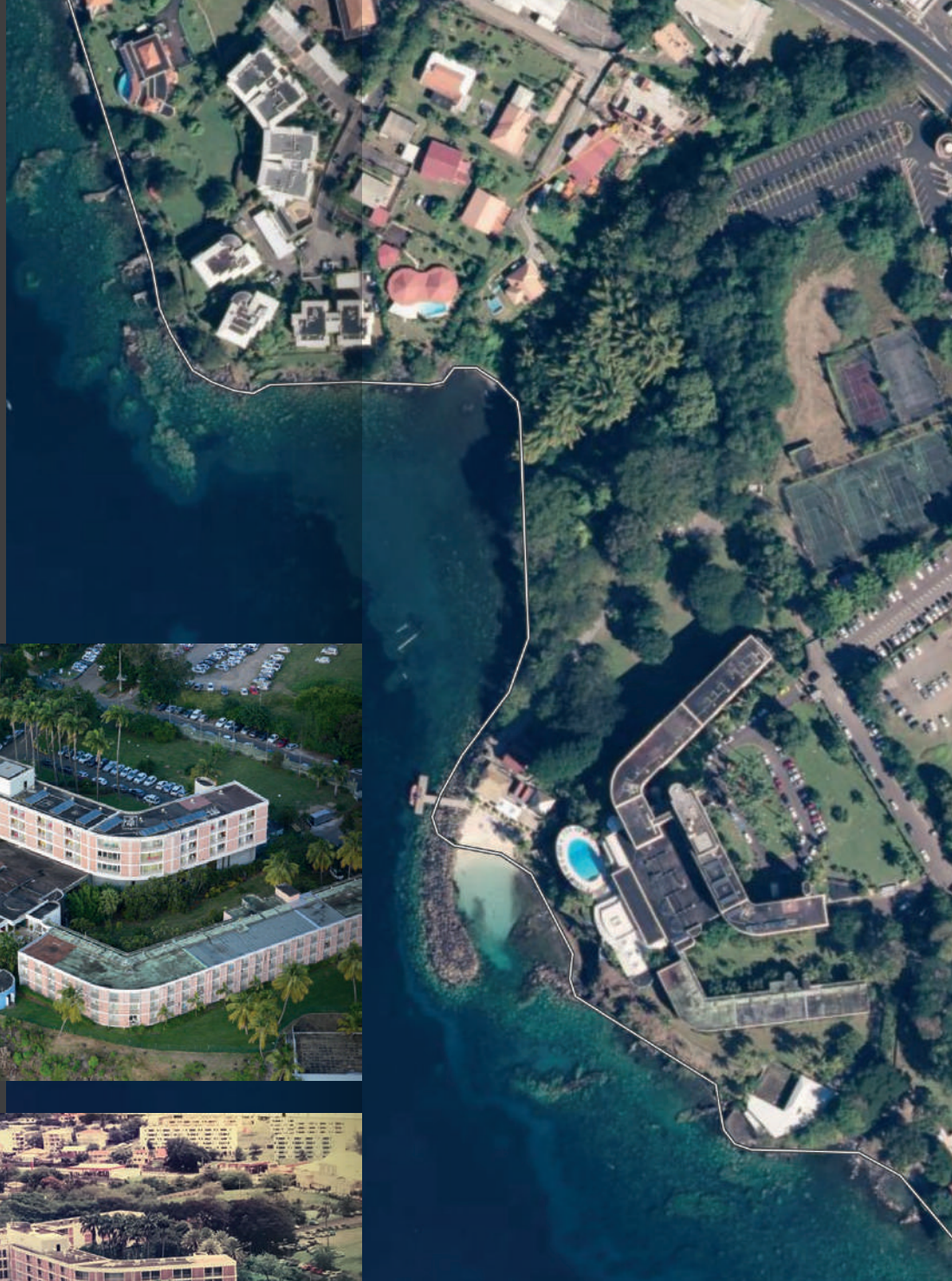
PARTIR LOIN

[54]

[55]

LA BATELIÈRE — SCHOELCHER — MARTINIQUE

Au cœur de la Martinique, tout près de Fort-de-France, la capitale, l'hôtel La Batelière jouit d'un cadre idyllique où vert émeraude, palmiers et bleu azur se mêlent pour le plaisir des yeux.



Tourbillon de Framboises 2024-25	Crépuscule de Totho 02-24	Cannelle 2124-25	Wongt A1-25
Nouvel Âge M44	Bleu Nuit Étoilé 024-25	Vert de la Mer du Nord 2024-25	Vert Savane 2024-25

SAPOTILLE — MARTINIQUE



SAPOTILLE

Natif des régions chaudes et humides, le sapotillier gagne rapidement les Antilles à l'époque des colonies. L'arbre entier contient un latex blanc. De ce latex, connu des Mayas qui l'utilisaient en gomme à mâcher, on a longtemps extrait le chicle, base de la fabrication du chewing-gum.

Bel arbre à cime arrondie et aux branches inférieures horizontales, il peut atteindre 25 m de haut. Les feuilles ovales-elliptiques se groupent à l'extrémité des branches. La petite fleur blanche et solitaire naît à l'aisselle de la feuille.

Elle donne un fruit brun globuleux à ovale. Sa fine peau est recouverte d'une pellicule brune qui se gratte avec le doigt pour déterminer la maturité. Si la peau est verte dessous, le fruit est immature. Si elle est jaune-brun, il est bon à cueillir. La pulpe, jaune brun pâle à brun verdâtre, est fondante, juteuse, très sucrée et parfumée.

SAPOTILLE — MARTINIQUE

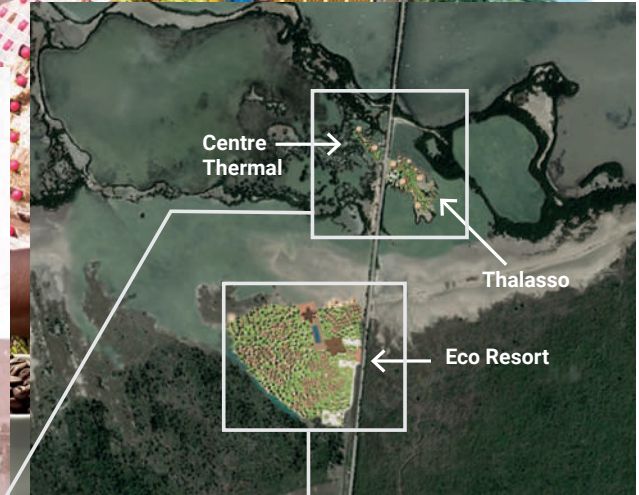


Une crique... isolée, masquée par une végétation luxuriante, un sable gris, une houle mélodieuse... Tom Hanks dans « seul au monde »... Une nature à préserver entre morne et ravine. Des bâtiments vétustes, à l'abandon, bientôt rongés par le sel et l'humidité... À démolir et oublier... Créer un espace de bien-être, un lieu de plénitude, croisant vertus de l'eau de mer et bienfaits végétaux... Des carbet réinventés dans l'arboretum, une thalasso apaisante, une mer infinie... Luxe, calme et volupté... Un projet vertueux, réemployant matériaux, désimpermeabilisant, avec pour énergie l'eau de mer et le soleil. Pompage dans le sable pour stabiliser la plage et réfréner la houle...



RESORT — CUBA

**Centro de salud
Roystonea Regia**
Centre de soins Thermal et Thalasso + Eco Resort

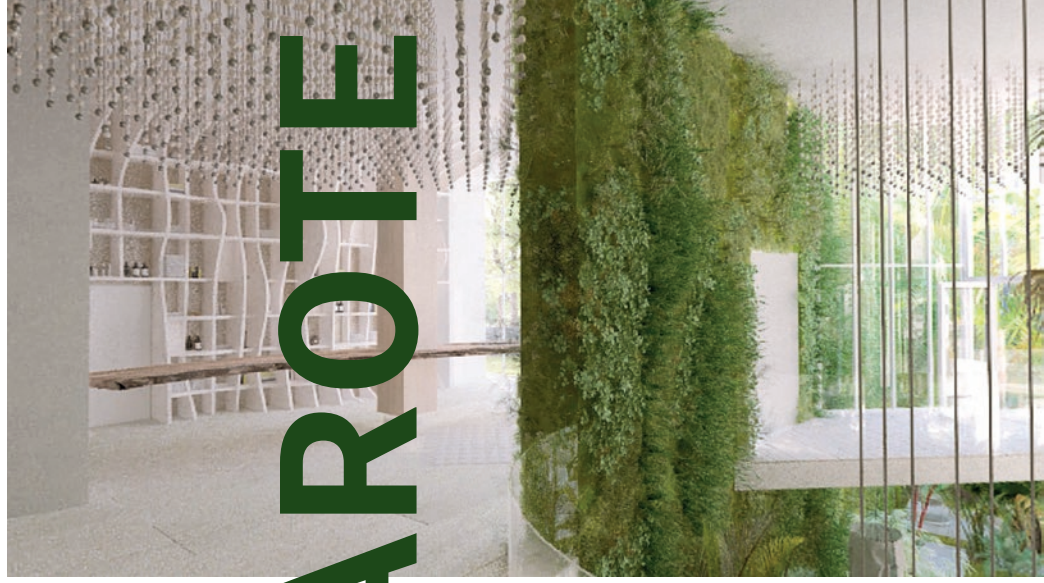


RESORT

CAYENNE



THALASSO — LANZAROTE



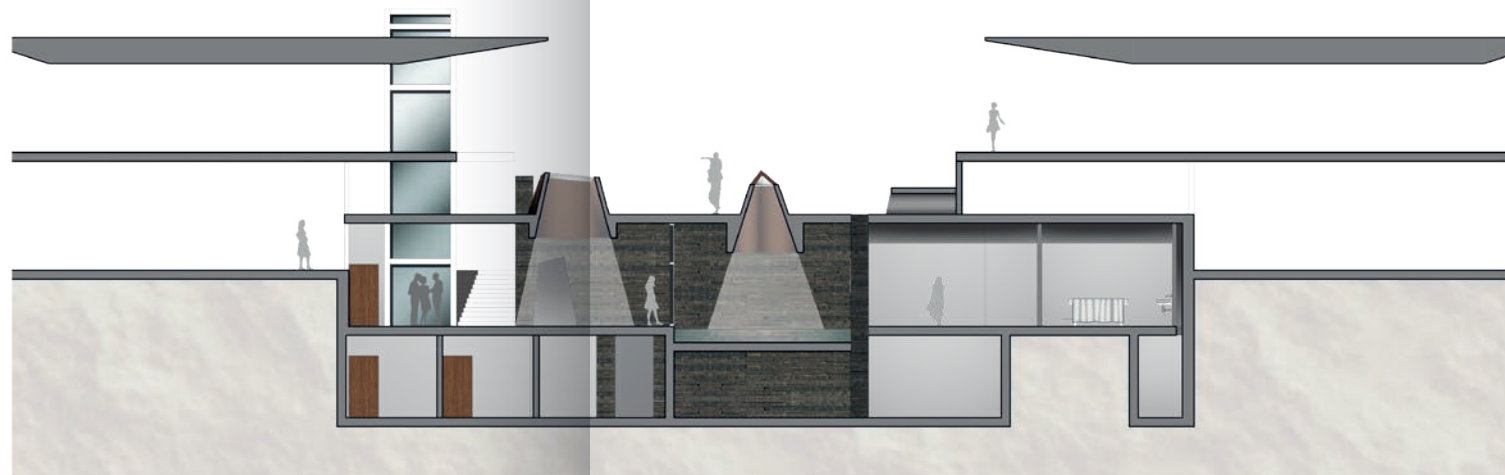
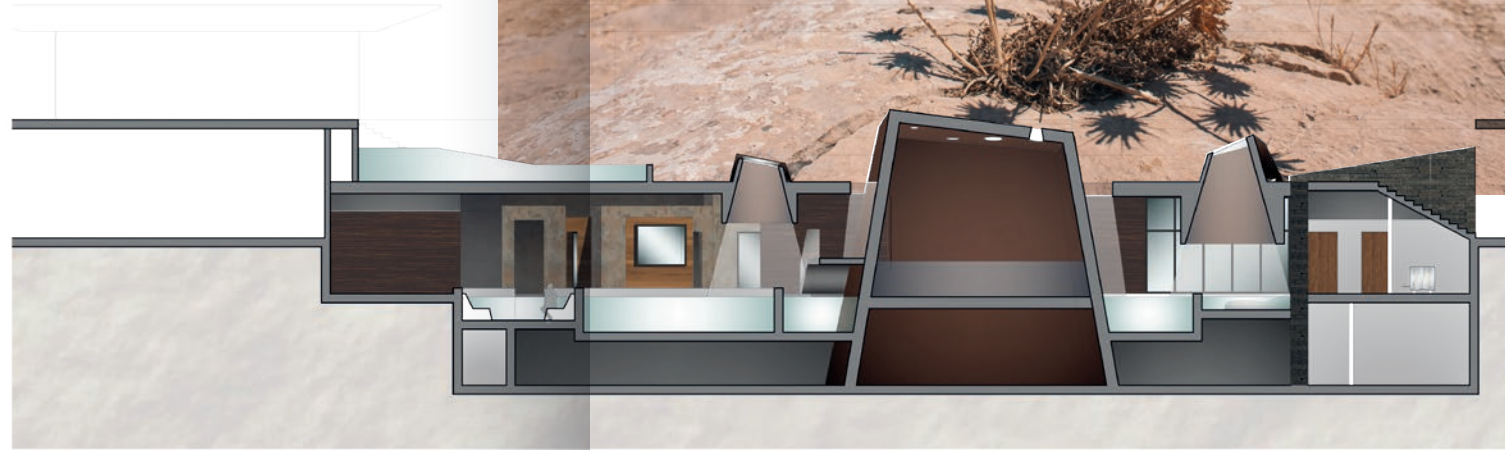


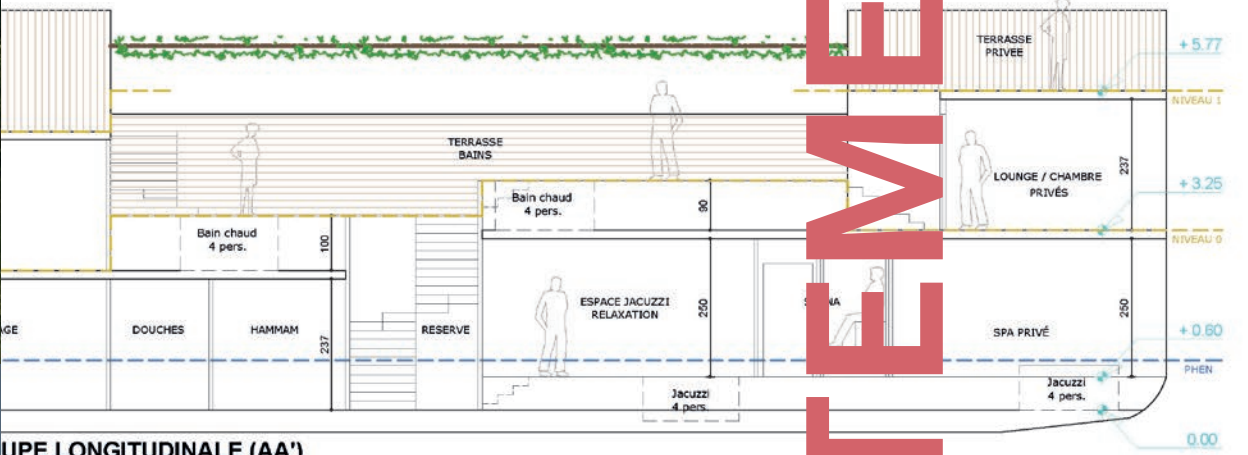
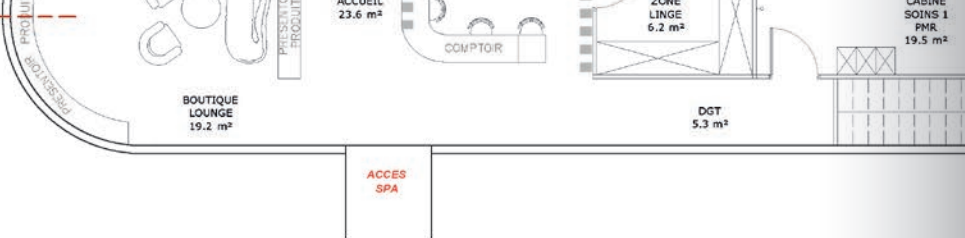
WAREHOUSE — SAINTE-LUCIE



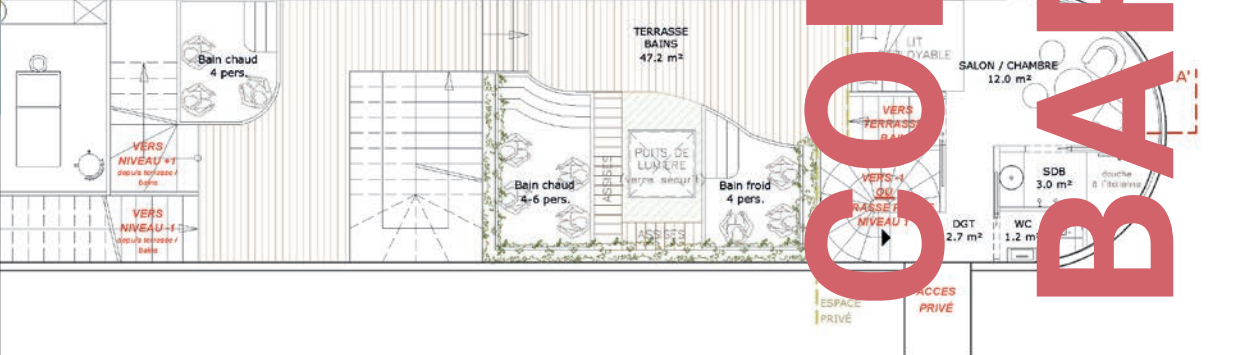
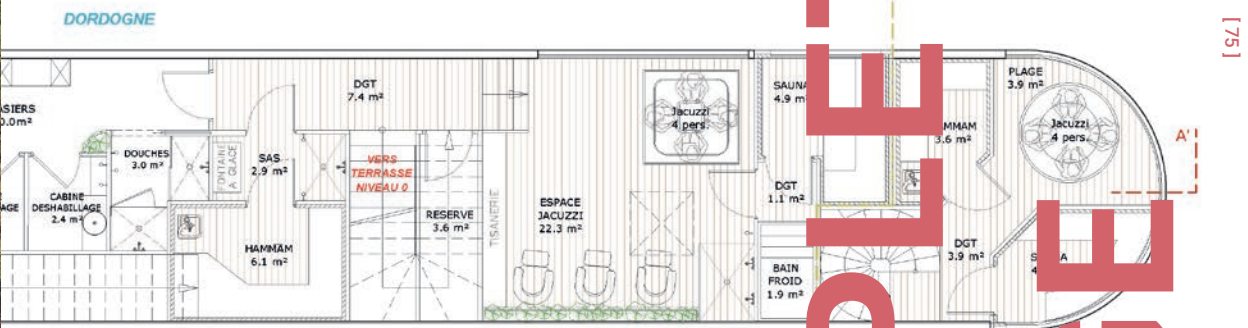
HÔTEL, THALASSO, MARINA — SAINTE LUCIE

THALASSO — ISRAEL





coupe LONGITUDINALE (AA')



COMPLÉTEMENT BARGE

fiches techniques

=
INFOS
UTILES

[76]



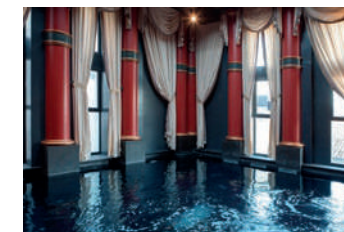
RESORT, SPA ET GÎTE BERGERAC

Projet : SPA et Gîte
Maître d'ouvrage : CHÂTEAU LA TILLERAIE
Surface : 2 556 m²
Mission : Complète
Phase : En cours de réalisation



DOCK 33 BORDEAUX

Projet : Résidence gérée / Nombre de logements 111 chambres
Maître d'ouvrage : BPD Marignan
Surface : 3 056 m²
Montant des travaux : 4 420 000 €^{HT}
Missions : Conception + Visa
Phase : Livré en 2017



SPA GUERLAIN BORDEAUX

Projet : SPA
Maître d'ouvrage : Grand-Hôtel de Bordeaux
Conception : Jacques Garcia
Surface : 1 000 m²
Montant des travaux : 303 650 €^{HT}
Missions : DET, Conformité
Phase : Livré en 2016



LE DOMAINE DES SABLES BLANCS CONCARNEAU

Projet : Centre de Thalassothérapie
Maître d'ouvrage : SI Thalasso concarneau
Montant des travaux : 2 500 000 €^{HT}
Missions : Mission complète (conception et décoration)
Phase : Livré en 2015



THERMES MARINS DE MONTABO CAYENNE

Projet : Complexe Hôtelier et Thalassothérapie
Maître d'ouvrage : Hôtel Montjoyeux Les Vagues
Surface : 4 123 m²
Montant des travaux : 10 770 000 €^{HT}
Missions : Complète
Phase : En cours de réalisation



HOTEL COURCHEVEL

Projet : Construction d'un hôtel de 98 chambres à Courchevel avec SPA, piscine, restaurant
Maître d'ouvrage : SKADI
Enseignes : MGallery – Groupe Accord
Surface : 6 000 m²
Montant travaux : 14 000 000 €^{HT}
Mission : Complète
Phase : En cours de réalisation



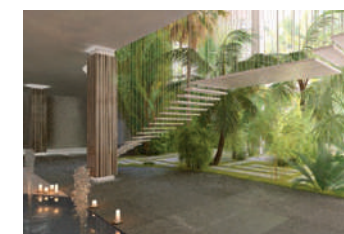
B&B RESIDENCE OYAT LA TESTE DE BUCH

Projet : Hôtel/Résidence Saisonnière
> Hôtel : 78 chambres
> Résidence saisonnière : 44 lits
> 4 logements libres
Maître d'ouvrage : EDELIS/LW ASSOCIÉS
Surface : 3 550 m²
Montant des travaux : 5 026 120 €^{HT}
Missions : Conception + Visa
Phase : En cours de réalisation



HOTEL LNC LA TESTE DE BUCH

Projet : Résidence hôtelière de 140 chambres



THALASSO LANZAROTE

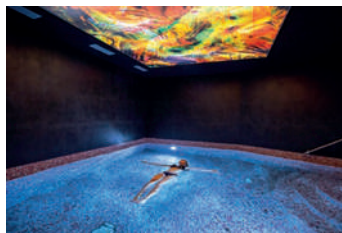
Projet : Restructuration et rénovation de la thalasso
Maître d'ouvrage : L'hôtel Princesa Yaisa
Missions : Conception
Phase : Projet abandonné

[77]



**BLOOM HOSTEL
BORDEAUX**

Projet : Restructuration d'un immeuble en centre ville pour y créer un hôtel
Maître d'ouvrage : GROUPE AMOVIC
Surface : 697 m²
Montant des travaux : 700 000 €^{HT}
Mission : Complète
Phase : Livré en juillet 2023



**SPA NAMA SPRINGS
BOURG SAINT MAURICE**

Projet : Spa du Complexe Hôtelier
Maître d'ouvrage : Le Spa Français / Ze Spa Consulting
Surface : 550 m²
Montant des travaux : 300 000 €^{HT}
Missions : Conception
Phase : Livré en 2018



**CENTRO DE SALUD ROYSTONEA REGIA
CUBA**

Projet : Centre de soins Thermal et Thalasso + Eco Resort
Phase : Études en cours



**RESORT SAPOTILLE
MARTINIQUE**

Projet : Thalasso & resort 4 étoiles
Maître d'ouvrage : Monplaisir Group
Surface : 3 200 m²
Montant des travaux : 3 151 000 €^{HT}
Mission : Complète
Phase : En cours de réalisation



**SPA ROYAUME DES SENS
MERIGNAC**

Projet : Spa
Maître d'ouvrage : France Littoral Développement
Surface : 1 594 m²
Montant des travaux : 3 151 000 €^{HT}
Missions : Conception + Visa
Phase : Livré en 2017



**HOTEL CHATEAUFORM
MOUSSY**

Projet : Rénovation d'un ancien château et création d'extensions neuves pour la réalisation d'un centre de séminaires de 242 chambres
Maître d'ouvrage : SCICV Domaine du Château
Surface : 13 700 m²
Montant des travaux : 29 000 000 €^{HT}
Mission : Mission de conception jusqu'au DCE
Phase : Livraison prévue en 2026



**COMPLETEMENT BARGE
FRANCE**

Le projet a pour objet la réhabilitation de la péniche Freycinet en un Spa « nautique », sur l'eau
Les caractéristiques dimensionnelles de cette dernière nous ont amené à penser le projet en longueur (et en hauteur), et d'optimiser les espaces et les circulations avec le peu de largeur laissée par le gabarit standard



**HOTEL HEJMO
HOSSEGOR**

Projet : Hôtel Auberge de Jeunesse
Maître d'ouvrage : SCI KUBE PASCOUAOU
Surface : 1 013 m²
Montant des travaux : 1 365 000 €^{HT}
Mission : Complète
Phase : Livré en 2023



**THALASSO
ASHDOD – ISRAEL**

Projet : Création et aménagement d'un SPA dans un hôtel
Phase : Projet abandonné



**HOTEL LA CHARPINIERE
SAINT-GALMIER**

Projet : Rénovation et agrandissement de l'ensemble hôtelier La Charpinière
Maître d'ouvrage : SAS SHS
Surface : 3 300 m² en réhabilitation
1 250 m² de construction neuve
Montant des travaux : 6 450 000 €^{HT}
Mission : Complète
Phase : Livraison en 2014



**WHAREHOUSE
SAINTE-LUCIE**

Projet : Création d'un Showroom + mini market + espaces de stockage et livraisons
Maître d'ouvrage : Faye Gastronomy
Surface : 2 788 m²
Montant des travaux : 3 000 000 €^{HT}
Mission : Complète
Phase : Études en cours



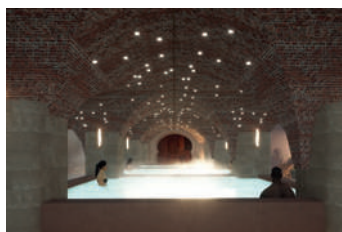
**BEAUSÉJOUR
SAINTE-LUCIE**

Projet : Création d'un Hôtel, Thalasso, Marina, 200 chambres et 300 villas
Montant des travaux : 8 000 000 €^{HT}
Phase : Études en cours, démarrage travaux 2026



**HOTEL
LES ARCS**

Projet : Extension et rénovation d'un hôtel de 90 chambres + SPA + restaurant/bar
Maître d'ouvrage : SKADI
Surface : 4 623 m²
Montant travaux estimatif : 12 000 000 €^{HT}



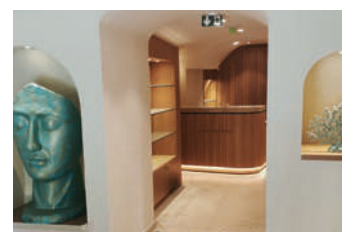
**HOTEL ET SPA CONSTRUCTA / LES DOCKS
MARSEILLE**

Projet : Implantation d'un SPA en rez-de-cours du bâtiment des Docks de Marseille
Phase : Études en cours



**RESORT LA BATELIÈRE
MARTINIQUE**

Projet : Rénovation complète d'un hôtel des années 70. Objectif Hôtel 4*
Maître d'ouvrage : Monplaisir Group
Mission : Mission conception et décoration
Phase : Projet terminé



**SPA DU CHATEAU LA BEGUDE – OPIO
VALBONNE**

Projet : Aménagement d'un SPA du Château de la Béguède dans une extension existante
Maître d'ouvrage : CHATEAU LA BEGUDE
Surface : 335 m²
Montant des travaux : 950 000 €^{HT}
Mission : Complète (conception et décoration)
Phase de réalisation : Livré en 2023

BORDEAUX

5 rue Blanc Dutrouilh
33000 Bordeaux

LYON

76 – 78 cours Charlemagne
69002 Lyon

PARIS

12 rue du Renard
75004 Paris

SAINT-ÉTIENNE

Immeuble Le Millénum
1, rue de la Presse
42000 Saint-Etienne

CARAÏBES

33 rue des Eaux Découpées
97 200 Fort-de-France